



# ÖYKÜ

## 2026 ÖNEMLİ TAREKS DEĞİŞİKLİKLERİ

oykugrup.com.tr



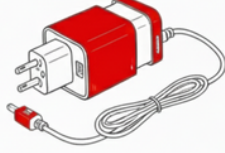
Sunum videomuzu  
izlemek için tıklayınız

### KAPSAM DIŞI BAŞVURULAR :



TAREKS üzerinden kapsam dışı olarak başvuru alan ürünlerin ilk ithalatında ürün fiili denetime yönlendirilir, kapsam dışı olduğu tespit edilen ürünlerin ithalatı "Kapsam Dışı: Denetleme Sonucu" ile sonuçlandırılır. Daha önce denetim neticesinde kapsam dışı olduğu tespit edilen ürünlerin müteakip ithalatında ürünlerin fiili denetime yönlendirilip yönlendirilmeyeceği risk analizine göre tespit edilir.

### KAPSAM DIŞI ANA ÜRÜN BERABERİNDE GELEN ADAPTÖR DENETİMİ HK:



Başvuru yapılan ürün incelemelerde kapsam dışı olduğu anlaşıldığında beraberinde gelen adaptörlerde kapsam dışı olarak değerlendiriliyordu.

Yeni yıl itibari ile ana ürün kapsam dışı olsa dahi ana ürün beraberinde gelen takılıp çıkarılabilen (yekpare olmayan) adaptörler için işaretleme kontrolleri ile beraber AB uygunluk beyanı talep edilir.

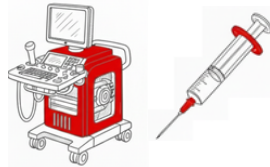
### KOŞULLU CE İŞARETİ KALDIRILDI:



Daha önceki yıllarda CE işareti boyut ve tasarım olarak uygun olmasa bile ithalatına koşullu olarak (ürünün piyasa arzından önce sorunun giderilmesi koşuluyla) sürekli izin verilebiliyordu.

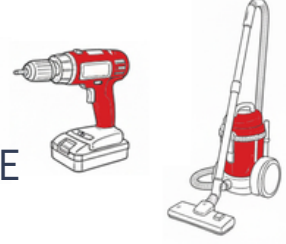
Yeni tebliğde ise bir ithalatçı firma tarafından bir defaya mahsus koşullu olarak izin verileceği, benzer işaretleme sorunu olan bir ürün tekrar ithal edilmek istenirse Ret olarak başvurunun sonuçlandırılacağı belirtilmiştir.

### TIBBİ CİHAZLARDA UDI NUMARASI HAKKINDA:

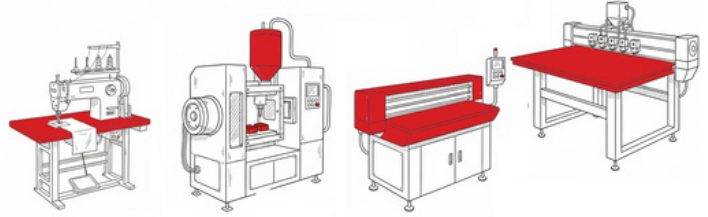


2026/16 Sayılı Tıbbi Cihazların İthalatı Denetim Tebliği kapsamında daha önceki yıllarda UDI-DI numarası (UDI-DI kodu, tıbbi cihazların benzersiz olarak tanımlanmasını sağlayan bir kod sistemidir) AB uygunluk beyanlarında veya ürün üzerinde istenmiyordu ancak yeni tebliğ ile beraber artık UDI-DI bilgisinin yer alması gerektiği belirtilmiştir.

### TESTE YÖNLENDİRMEDE MALİYET AVANTAJI:



CE işareti aranan ürünlerde (2026/9 kapsamı ekli listede) çok sayıda kalemin teste yönlendirildiği başvurularda tüm modeller teste gönderilirken yeni tebliğe göre üreticisi, markası ve ürün özellikleri ortak olan ürünlerden bir tanesi referans model olarak seçilerek muadil ürünleri temsil etmek üzere teste gönderilir. Test sonuçlanmadan muadil ürünlerin başvuruları sonuçlandırılmaz. Böylelikle çoklu model ürün getirmek test maliyetleri açısından avantajlı hale gelmiştir.



### MAKİNE GRUBUNDA TAREKS BAŞVURUSUNDA ÖN İZİN TİCARET MÜŞAVİRLİĞİ/ATEŞE ONAYI:

Tebliğin Ek-2/A kapsamı linkte paylaştığımız tablodaki ürünler için TAREKS üzerinden yürütülecek denetim sürecinin ilk aşaması olan ön izin başvurusu yapılmadan önce, Tebliğin Ek-3'ünde belirtilen ve ithal edilmek istenen ürüne ait AB Uygunluk Beyanı, Tip Onay Belgesi ve Gürültü Sertifikasının ürünün çıkış ülkesinde yer alan ticaret müşavirliği/ateşesi onaylanması zorunludur. (Avrupa Birliği'nde veya Serbest Bölgelerde üretilen ürün için Müşavir/Ataşé onayı aranmaz.) Belgeler ithalatçı/imalatçı<sup>1</sup> tarafından elden ya da ithalatçı/imalatçı KEP adresi üzerinden Ticaret Müşavirliği/Ataşéliğine gönderilir. Ticaret Müşavirliği/Ataşéliğinin onayladığı evraklar veya onayladığına dair üst yazının denetim birimine sunulması gerekmektedir.

Ön izin gereken ürünlere ait listeye ve ateşelerin KEP adresleri ile iletişim bilgilerine aşağıdaki linklerden ulaşabilirsiniz.

Ateşelik bilgilerine [buradan](#) ulaşabilirsiniz.

EK-2/A kapsamı ürün listesine [buradan](#) ulaşabilirsiniz.

1-İmalatçı: Bir ürünü imal eden veya tasarımını veya imalatını yaptıran ve kendi adı veya ticarî markası ile pazarlayan gerçek veya tüzel kişiyi ifade eder.



# ÖYKÜ

E - BÜLTEN

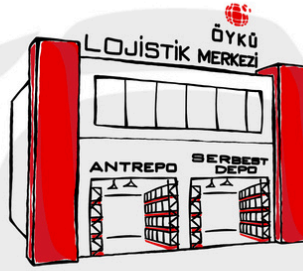
oykugrup.com.tr



Sunum videomuzu  
izlemek için tıklayınız

## 360° LOJİSTİK

ANTREPO



SERBEST DEPO

SİGORTA



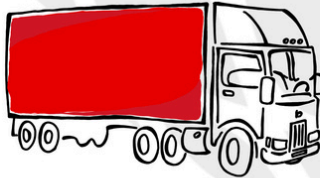
HAVAYOLU

GÜMRÜK



YURTIÇİ  
NAKLİYE

KARAYOLU



DENİZYOLU

KARGO



Kore Şehitleri Caddesi Propa Plaza No:4 Kat: 3  
Şişli / İSTANBUL



ÖYKÜ  
444 6958  
0850 222 6958