



# ÖYKÜ

## E - BÜLTEN

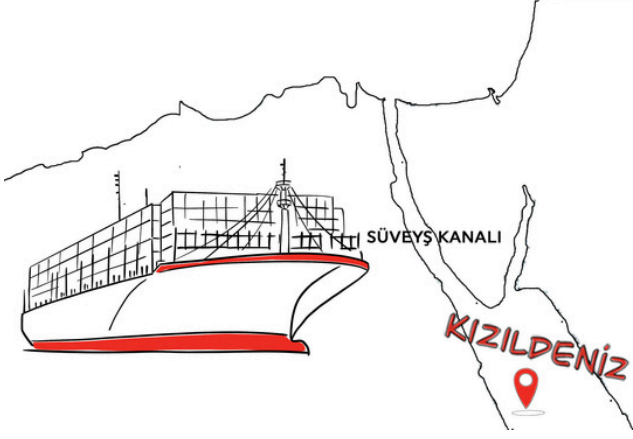
ŞUBAT 2026

oykugrup.com.tr



Sunum videomuzu  
izlemek için tıklayınız

### LOJİSTİK



## SÜVEYŞ KANALI SİGORTAYA KAPANDI

Sigorta şirketleri, Süveyş Kanalı, Kızıldeniz, Hürmüz Boğazı, Yemen Denizi ve Umman Denizi güzergahını savaş nedeni ile harp ve grev teminatı kapsamında çıkarmıştır. Yapılmış olan poliçeler geçerliliğini sürdürmektedir.

Savaşın sonucunda petrol fiyatlarının artması ve güzergahların da uzaması sebebiyle navlunlarda artış beklenmektedir.

### BİZDEN HABERLER

## HOME OFİS ÖYKÜ'SÜ



### BİZDEN BİRİ ZEYNEP YAZICI - İZMİR

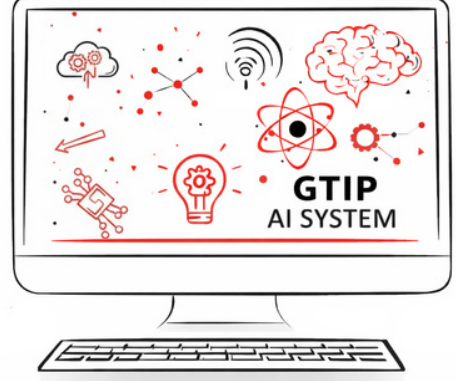
Denizyolu Fiyatlandırma Uzmanı



Öykü Ailesinde 4 aydır İzmir'den denizyolu fiyatlandırma uzmanı olarak çalışıyorum. Home ofis çalışma modeli sayesinde İzmir'deki evimden Samsun'a ailemin yanına gelerek de işlerimi aynı verimlilikte sürdürebiliyorum. Mekândan bağımsız çalışabilmek, iş-özel hayat dengesini daha sağlıklı kurmamı sağlarken motivasyonumu artırıyor. Öğle aralarında göl kenarında yürüyüş yapabilmek ise bu çalışma düzeninin bana kattığı en keyifli detaylardan biri. Şirketimizin sunduğu esnek ve güvene dayalı çalışma modelinin bir parçası olmaktan mutluluk duyuyorum.



### GÜMRÜK



## GTİP TESPİTİNDE YAPAY ZEKA DÖNEMİ

Küresel ticarete eşyaların doğru sınıflandırılması (GTİP tespiti), operasyonların en kritik ve karmaşık adımlarından biridir. Hatalı tarife tespiti; ek vergiler, cezai yaptırımlar ve gümrüklerde zaman kaybı gibi ciddi riskler barındırır. Günümüzde yapay zeka (YZ) teknolojileri, bu süreçleri otomatikleştirerek sektörde ezber bozan bir rol üstlenmektedir. Gelişmiş algoritmalar, karmaşık teknik dokümanları ve binlerce satırlık fatura verisini saniyeler içinde okuyup analiz ederek, insan kaynaklı hata payını neredeyse sıfıra indirmektedir.

Manuel süreçlerin yerini alan bu akıllı sistemler, güncel mevzuatı anında tarayarak eşyaları en doğru tarifeye hızla eşleştirir ve operasyonel verimliliği en üst düzeye çıkarır. Aynı zamanda geçmiş verilerden öğrenen yapısı sayesinde kurum içi tutarlılığı garanti altına alıp olası gümrük risklerini minimize eder. Özetle yapay zeka entegrasyonu; GTİP tespitini yorucu bir manuel yük olmaktan çıkararak, gümrük süreçlerine üstün bir hız, denetlenebilirlik ve rekabet avantajı kazandırmaktadır.

Yapay zeka araçları çok güçlü araçlar olmasına rağmen nihai karar mutlaka işinin ehli gümrük müşavirlerinin kontrolünde olmalıdır. Yapay zeka müşavirlerin işini kolaylaştırmaya süreçleri hızlandırmaya fayda sağlamaktadır.

Serbest Bölgeler Uygulama Yönetmeliğinde Değişiklik Yapılmasına Dair Yönetmelik Yayınlanmıştır.

Yönetmeliğe [buradan](#) ulaşabilirsiniz.

Gümrük Genel Tebliği (Gümrük İşlemleri) (Seri No: 16)'nde Değişiklik Yapılmasına Dair Tebliğ Yayınlanmıştır.

Yönetmeliğe [buradan](#) ulaşabilirsiniz.

İthalatta Haksız Rekabetin Önlenmesine İlişkin Tebliğ (No: 2026/4) Yayınlanmıştır.

Yönetmeliğe [buradan](#) ulaşabilirsiniz.

İş Sağlığı ve Güvenliğini Etkileyen Bazı Maddelerin İthaline İlişkin Tebliğ (İthalat: 2026/13)'de Değişiklik Yapılmasına Dair Tebliğ Yayınlanmıştır.

Yönetmeliğe [buradan](#) ulaşabilirsiniz.

Türkiye Cumhuriyeti ile Sırbistan Cumhuriyeti Arasında Serbest Ticaret Anlaşması ile Kurulan Ortak Komitenin Mezkûr Anlaşmanın "Menşeli Ürünler" Kavramının Tanımı ve İdari İşbirliği Yöntemleri Hakkında Protokol II'sini Değiştiren İlişik 11 Ekim 2024 Tarihli ve 1/2024 Sayılı Kararının 1 Ocak 2025 Tarihinden Geçerli Olmak Üzere Onaylanması Hakkında Karar (Karar Sayısı: 10941) Yayınlanmıştır.

Yönetmeliğe [buradan](#) ulaşabilirsiniz.

Hizmet İhracatının Tanımlanması, Sınıflandırılması ve Hizmet Sektörlerinin Desteklenmesi Hakkında Karar (Karar Sayısı: 10962) Yayınlanmıştır.

Yönetmeliğe [buradan](#) ulaşabilirsiniz.



# ÖYKÜ

E - BÜLTEN

ŞUBAT 2026

oykugrup.com.tr



Sunum videomuzu  
izlemek için tıklayınız

## 360° LOJİSTİK

ANTREPO



SERBEST DEPO

SİGORTA



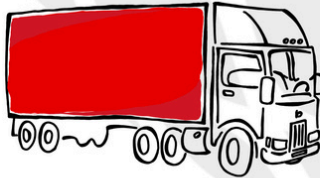
HAVAYOLU

GÜMRÜK



YURTIÇİ  
NAKLİYE

KARAYOLU



AE  
TÜRKİYE



DENİZYOLU

KARGO



Kore Şehitleri Caddesi Propa Plaza No:4 Kat: 3  
Şişli / İSTANBUL



ÖYKÜ  
444 6958  
0850 222 6958