



ÖYKÜ

E - BÜLTEN

EYLÜL 2025

oykugrup.com.tr



Sunum videomuzu
izlemek için tıklayınız

LOJİSTİK



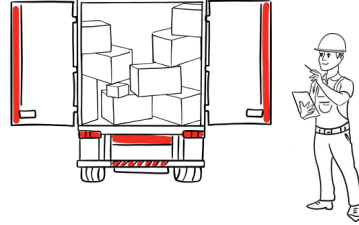
KÜRESEL ISINMA VE YENİ DENİZ YOLU: ÇİN-AVRUPA ARKTİK GÜZERGÂHI

Çin merkezli Sea Legend şirketi, Ningbo-Zhoushan'dan İngiltere'nin Felixstowe limanına uzanan "Çin-Avrupa Arktik Ekspresi" adlı yeni konteyner rotasını hizmete açtı. Kuzey Deniz Yolu üzerinden geçen bu güzergâh, geleneksel hatlara göre yaklaşık 22 gün daha kısa sürede tamamlanıyor ve %50'ye varan emisyon azaltımı hedefiyle tanıtılıyor.

Bu yeni yolun mümkün olmasının nedeni ise küresel ısınma sonucu eriyen Arktik buzulları. Son 40 yılda bölge, dünya ortalamasının çok üzerinde ısınarak deniz geçişlerini yaz ve sonbahar aylarında daha erişilebilir hale getirdi.

Bu gelişme, iklim krizinin yalnızca çevreyi değil, aynı zamanda ticaret yollarını ve küresel ekonomiyi de dönüştürdüğünü gösteriyor. Önümüzdeki dönemde bu rotaların güvenli, çevreye duyarlı ve sürdürülebilir şekilde işletilmesi kritik önem taşıyor.

GÜMRÜK



GÜMRÜKLERDE 9 AYDA 74,8 MİLYAR TL DEĞERİNDE KAÇAK EŞYA YAKALANDI

Ticaret Bakanlığı verilerine göre, Gümrük Muhafaza ekipleri Ocak-Eylül döneminde yürüttükleri 5.349 operasyon sonucunda toplam 74,8 milyar TL değerinde kaçak eşya ele geçirdi.

En yüksek yakalamalar İstanbul Havalimanı, Gürbulak ve Kapıkule sınır kapılarında gerçekleşirken, en çok ele geçirilen ürün grubu ise uyuşturucu oldu.

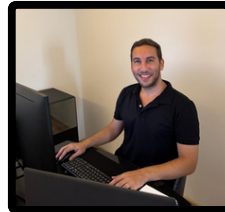
Bakanlık açıklamasında, özellikle X-ray cihazları ve yerli tarama sistemlerinin etkin kullanımına dikkat çekilerek, sınır kapılarında risk odaklı kontrollerin artırılmaya devam edileceği vurgulandı.

BİZDEN HABERLER

HOME OFİS ÖYKÜ'SÜ



BİZDEN BİRİ MERT İPEKOĞLU - İZMİR E-Ticaret Uzmanı



Benim öyküm 6 ay önce başladı. E-ticaret sorumlusu olarak ilk home office deneyimimi yaşıyorum. Tamamen dijitalleşmiş bir iş ortamına kısa sürede ayak uydurdum. Trafik ve ulaşım yükünden kurtulmak bana büyük bir rahatlık sağladı. Eskiden yolda geçen saatleri artık işime ve kendime ayırabiliyorum. Bu sayede hem daha verimli çalışıyorum hem de günün sonunda kendime daha fazla zaman ayırabiliyorum.

Online çalışma sayesinde çok daha fazla çalışma arkadaşım ile iletişim kuruyorum. Her gün ekran başında birlikte çözümler üretiyor, fikir alışverişleri yapıyoruz. Bu sayede sıcak ve aktif bir dijital iş ortamında yer alıyorum. Bu yeni düzenin konforu ve verimliliği, home office çalışmanın benim için ne kadar değerli olduğunu her gün yeniden hatırlatıyor.



İthalatta Haksız Rekabetin Önlenmesine İlişkin Tebliğ (No: 2025/22) Yayımlanmıştır.

Yönetmeliğe [buradan](#) ulaşabilirsiniz.

4760 sayılı Özel Tüketim Vergisi Kanununa Ekli (II) Sayılı Listede Yer Alan Bazı Malların Özel Tüketim Vergisi Oranlarının Yeniden Tespiti Hakkında Karar (Karar Sayısı: 10363) ile Yatlar, kotralar, tekneler, ve gezinti gemilerinde ÖTV oranı %0 dan %8 e çıkarıldı.

Yönetmeliğe [buradan](#) ulaşabilirsiniz.

488 Sayılı Damga Vergisi Kanununa Ekli (1) Sayılı Tabloda Yer Alan Bazı Kâğıtlara Ait Maktu Vergi Tutarlarının Yeniden Belirlenmesi Hakkında Karar (Karar Sayısı: 10364) ile 01/10/2025 tarihinden itibaren geçerli olmak üzere Gümrük idarelerine verilen beyannamelerden alınan 898.20 TL maktu damga vergisi tutarı 1350 TL ye yükseltildi.

Yönetmeliğe [buradan](#) ulaşabilirsiniz.

İthalatta Gözetim Uygulanmasına İlişkin Tebliğ (No: 2025/6) ile 8302.20.00.00.00 tarife pozisyonunda sınıflandırılan adi metallerden cam balkon tekerleği ithalatına 5,5 ABD Doları/kg/brüt gözetim uygulanmasına karar verilmiştir.

Yönetmeliğe [buradan](#) ulaşabilirsiniz.

İthalatta Gözetim Uygulanmasına İlişkin Tebliğ (No: 2025/7) ile 3905.29.00.00.00 tarife pozisyonunda sınıflandırılan Vinil asetat toz polimerlerin ithalatına 2,5 ABD Doları/kg/brüt gözetim uygulanmasına karar verilmiştir.

Yönetmeliğe [buradan](#) ulaşabilirsiniz.

Dahilde İşleme Rejimi Tebliği (İhracat: 2006/12)'nde Değişiklik Yapılmasına Dair Tebliğ (İhracat: 2025/4) Yayımlanmıştır.

Yönetmeliğe [buradan](#) ulaşabilirsiniz.

İhracı Kayda Bağlı Mallara İlişkin Tebliğ (Tebliğ No: İhracat 2006/7)'de Değişiklik Yapılmasına Dair Tebliğ (İhracat: 2025/6) ile Limon ve Elma ihracatı kayda bağlanmıştır.

Yönetmeliğe [buradan](#) ulaşabilirsiniz.

İthalatta Gözetim Uygulanmasına İlişkin Tebliğ (No: 2025/8) Yayımlanmıştır.

Yönetmeliğe [buradan](#) ulaşabilirsiniz.

İthalatta Gözetim Uygulanmasına İlişkin Tebliğ (No: 2025/9) Yayımlanmıştır.

Yönetmeliğe [buradan](#) ulaşabilirsiniz.

11/6/2018 tarihli ve 2018/11973 Sayılı Bakanlar Kurulu Kararı ile Yürürlüğe Konulan Amerika Birleşik Devletleri Menşeli Bazı Ürünlerin İthalatında Ek Mali Yükümlülük Uygulanmasına Dair Kararın Yürürlükten Kaldırılması Hakkında Karar (Karar Sayısı: 10435)

Yönetmeliğe [buradan](#) ulaşabilirsiniz.

İthalat Rejimi Kararı ile İthalatta İlave Gümrük Vergisi Uygulanmasına İlişkin Kararda Değişiklik Yapılmasına Dair Karar (Karar Sayısı: 10436)

Yönetmeliğe [buradan](#) ulaşabilirsiniz.



ÖYKÜ

E - BÜLTEN

EYLÜL 2025

oykugrup.com.tr



Sunum videomuzu
izlemek için tıklayınız

360° LOJİSTİK

ANTREPO



SERBEST DEPO

SİGORTA



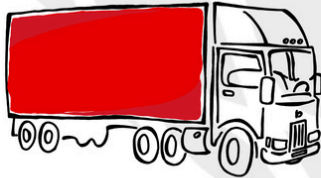
HAVAYOLU

GÜMRÜK



YURTIÇİ
NAKLİYE

KARAYOLU



AE
TÜRKİYE



DENİZYOLU

KARGO



Kore Şehitleri Caddesi Propa Plaza No:4 Kat: 3
Şişli / İSTANBUL



ÖYKÜ
444 6958
0850 222 6958